




Sonneninsel
WO FREUDE IST, DA IST LEBEN

Nachsorgeangebote 2025

www.sonneninsel.at



Das Team der Sonneninsel



Thomas



Martina



Markus



Marion



Maria



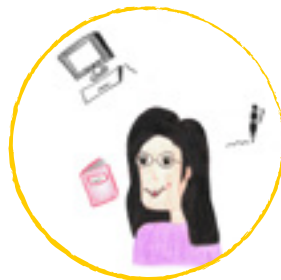
Gerhard



Elisabeth



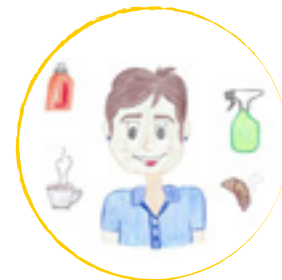
Kathi



Ines



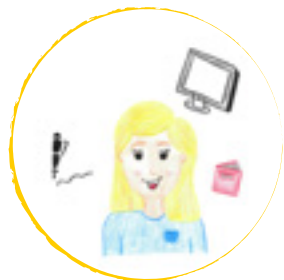
Elisa



Anja



Viktoria



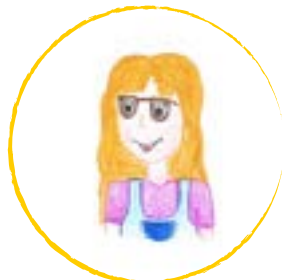
Claudia



Chrissi



Magdalena



Kylie



Ursula



Chira

Inhaltsverzeichnis

Allgemeine Informationen	5
1. Familienorientierte Programme	7
1.1 Familienerholung	8
1.2 Forscherzeit – Familienerholung mit Schulbegleitung	10
1.3 Familienerholung – Sommerzeit	12
1.4 Familienzeit – Camp für die ganze Familie	14
1.5 Wochenenden für trauernde Familien	16
2. Programme für Kinder und junge Erwachsene	19
2.1 Insel-Camp 1 & 2 – Camp für ehemals erkrankte Kinder, Jugendliche und/oder deren Geschwister	20
2.2 Insel-Camp 3 – Camp für erkrankte Jugendliche und junge Erwachsene und/oder deren Geschwister	22
2.3 Get together – Wochenende für Jugendliche und junge Erwachsene sowie deren Geschwister	24
3. Programme für Eltern und Großeltern	27
3.1 Nachsorgeworkshop für Eltern und/oder Großeltern	28

Familien-
orientierte
Programme

1

Programme für
Kinder und junge
Erwachsene

2

Programme
für Eltern und
Großeltern

3



Allgemeine Informationen

Die Sonneninsel ist Österreichs erstes psychosoziales Nachsorgezentrum für (ehemals) an Krebs und chronisch erkrankte Kinder, Jugendliche und deren Familien.

Nach dem Motto „Von Betroffenen für Betroffene“ begleiten wir (ehemals) von Krebs oder einer anderen schweren Krankheit betroffene Kinder und Jugendliche sowie deren Familien zurück in den Alltag. Dabei bieten wir rund ums Jahr ein vielfältiges Angebot an Spiel und Sport, Therapien, Ausflügen und kreativem Gestalten. Die konstante Weiterentwicklung der Programme in Kooperation mit den betroffenen Familien und unter Einbeziehung des aktuellen Fachwissens/der aktuellen fachlichen Erkenntnisse ist die Grundlage unserer bedürfnisorientierten und individuellen Arbeit.

Die den Jahreszeiten angepassten Schwerpunkte, tiergestützte Pädagogik und Therapien sowie kreative Impulse regen dazu an, Freude am Entdecken neuer bzw. längst vergessener Fähigkeiten und Interessen zu wecken. Zeit zu haben für sich, seine Familie und FreundInnen, für Gespräche und Begegnungen sowie die Möglichkeit des persönlichen Rückzugs sind wichtige Bestandteile unseres Blicks auf die Nachsorge.

- Das multiprofessionelle Team der Sonneninsel bietet in allen Programmen herzliche, kompetente und individuelle Begleitung.
- Alle Angebote umfassen die jeweiligen Programminhalte, Übernachtung und Vollpension mit biologischer, saisonaler und regionaler Kost.
- Durchführungsort ist die Sonneninsel.
- Die Kosten der Aufenthalte werden von der Sonneninsel und von Kooperationspartnern getragen.
- Die An- und Abreise ist bei allen Angeboten von den Familien selbst zu organisieren. Bei Anreise mit der Bahn ist eine Abholung vom Bahnhof Seekirchen nach Absprache möglich.

Weitere Informationen sowie Beratung zu den Programmen und Fragen zu psychosozialen Nachsorgeleistungen der Sonneninsel erhalten Sie auf Anfrage per E-Mail an office@sonneninsel.at oder telefonisch unter 06212/310 01.



1. Familienorientierte Programme

- 1.1 Familienerholung 8
- 1.2 Forscherzeit – Familienerholung mit Schulbegleitung 10
- 1.3 Familienerholung – Sommerzeit 12
- 1.4 Familienzeit – Camp für die ganze Familie 14
- 1.5 Wochenenden für trauernde Familien 16

Familien-
orientierte
Programme

1

Programme für
Kinder und junge
Erwachsene

2

Programme
für Eltern und
Großeltern

3

Mit der
ganzen Familie
kreativ sein

1.1 Familienerholung

Bei der Familienerholung können sich Familien während oder nach einer medizinischen Behandlung eines Angehörigen gemeinsam erholen, auf die kommende Zeit einstellen und Kraft schöpfen.

Die Familien haben die Möglichkeit, sich mit anderen Familien auszutauschen und gemeinsam den neuen Alltag zu erkunden. Kinder und Jugendliche können sich austoben und durch Spiel und Spaß sich selbst und ihre Familie als Gesamtheit erleben. Unser einzigartiges Baukastensystem ermöglicht einen Aufenthalt, der zur Gänze auf die Bedürfnisse jeder Familie zugeschnitten ist.



Gemeinsames
Mittagessen auf der
Sonneninsel-Terrasse





Klettern macht Spaß und fördert die Ausdauer



Gemeinsame Stunden mit unserem Therapiehund



Für:

Familien von ehemals oder akut (in Therapiepausen) schwer oder chronisch erkrankten Kindern, Jugendlichen und deren Angehörige – sowie Oma und Opa oder FreundInnen des betroffenen Kindes



Bausteine:

- Sport- und Outdooraktivitäten: Kanu fahren, Radausflug, klettern, Yoga
- Musik- und Tanzpädagogik: Trommelworkshops, komponieren, musizieren
- Künstlerisch-kreatives Angebot: malen, töpfern, Papier schöpfen
- psychologische Begleitung und Gespräche
- tiergestützte Therapie mit Pferd, Hund
- Maltherapie
- Entspannungsmassagen
- Ergotherapie u. v. m.



Dauer:

individuell – je nach Wunsch der Familien zwischen 2 und 21 Tagen



Termine:

1. FE 02.01. bis 06.01.2025
2. FE 02.02. bis 09.03.2025
3. FE 13.04. bis 27.04.2025
4. FE 30.04. bis 01.06.2025
5. FE 06.06. bis 22.06.2025
6. FE 27.06. bis 03.07.2025
7. FE 01.09. bis 15.09.2025
8. FE 28.09. bis 12.10.2025
9. FE 15.10. bis 09.11.2025
10. FE 06.12. bis 19.12.2025



Anmeldung:

Die Anmeldung erfolgt per E-Mail an office@sonneninsel.at oder telefonisch unter 06212/310 01.



1.2 Forscherzeit – Familienerholung mit Schulbegleitung

Um Familien mit schulpflichtigen Kindern den Aufenthalt bei uns während der Schulzeit zu erleichtern, bieten wir ein speziell dafür entwickeltes Programm.

An den Wochentagen findet vormittags ein individueller Unterricht in gemischten Gruppen statt, bei dem die betroffenen Kinder und Jugendlichen sowie deren Geschwister von Lehrkräften unterrichtet und begleitet werden. Diese organisieren im Vorfeld auch die Einholung und Aufbereitung des Lehrstoffes und stehen in direktem Kontakt mit den LehrerInnen der jeweiligen Schule.

Die Nachmittage stehen dann der gesamten Familie für das Freizeitprogramm zur Verfügung. Unser einzigartiges Baukastensystem ermöglicht einen Aufenthalt, der zur Gänze auf die Bedürfnisse der Familie zugeschnitten ist.

Vormittags lernen,
nachmittags
Freizeitprogramm

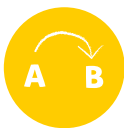


Die Schulbegleitung
ist abgestimmt auf den
Lehrplan der Kinder



Für:

Familien mit ehemals oder akut (in Therapiepausen) schwer oder chronisch erkrankten Kindern, Jugendlichen und deren Angehörige – insbesondere auch für Oma und Opa



Ablauf der Schulbegleitung:

Vormittagsunterricht 9.00-12.00 Uhr in den Hauptfächern Deutsch, Englisch und Mathematik und in prüfungsrelevanten Fächern (z. B. ein anstehender Biologietest in der Woche nach dem Aufenthalt bei uns)



Bausteine:

→ Siehe Bausteine der Familienerholung, S. 9



Unterrichtsprinzipien:

Individualität, Differenziertheit, Wertschätzung, Reflexion, Bildungspartnerschaft

Unsere Sonneninsel-Lehrerin Manuela begleitet die Kinder individuell und herzlich



Dauer:

individuell – wir empfehlen eine Aufenthaltsdauer von 7 oder 14 Tagen



Termine:

1. FESB 07.01. bis 24.01.2025
2. FESB 14.03. bis 12.04.2025
3. FESB 14.11. bis 05.12.2025



Anmeldung:

Die Anmeldung erfolgt per E-Mail an office@sonneninsel.at oder telefonisch unter 06212/310 01.



1.3 Familienerholung – Sommerzeit

Familien-
orientierte
Programme

Parallel zu den Insel-Camps für Kinder und Jugendliche gibt es die Möglichkeit für Familien, eine Woche in der Sommer- und Ferienzeit zur Familienerholung auf die Sonneninsel zu kommen. Das Programm besteht aus einer Mischung aus individuellen Angeboten, gemeinsamen Aktivitäten mit anderen Familien und viel Freiraum für Sommeraktivitäten (Baden, Radausflug, Kanutour etc.).



Gemeinsam die
Natur entdecken





Ausflug zum
Pipi-Lotta Pferdehof

Familien-
orientierte
Programme

1.3



Für:

Familien von ehemals oder akut
(in Therapiepausen) schwer oder chronisch
erkrankten Kindern und Jugendlichen



Dauer:

jeweils eine Woche



Termine:

1. FE 15.07. bis 22.07.2025
2. FE 25.07. bis 01.08.2025
3. FE 13.08. bis 20.08.2025



Anmeldung:

Die Anmeldung erfolgt per E-Mail an
office@sonneninsel.at oder telefonisch
unter 06212/310 01.



1.4 Familienzeit – Camp für die ganze Familie

Bei der Familienzeit können sich Familien während oder nach einer medizinischen Behandlung eines oder einer Angehörigen mit anderen betroffenen Familien auf den Alltag einstellen und ihn ausprobieren. Im Mittelpunkt der strukturierten einwöchigen Camps stehen gemeinsame Aktivitäten in der Gruppe, Kreativ- und Bewegungsangebote sowie Naturerlebnisse und Morgenkreise. Die An- und Abreise erfolgt für alle Familien am selben Tag. Das abwechslungsreiche Programm wird von den PädagogInnen im Vorfeld geplant, zwei Nachmittage stehen den Familien für freie Aktivitäten (Wanderungen, Ausflüge, Badetag...) zur Verfügung.

Eine Woche findet mit dem Schwerpunkt Zirkuspädagogik in Kooperation mit den ROTEN NASEN Clowndoctors Salzburg statt. Den genauen Termin könnt ihr im Büro der Sonneninsel erfragen. Egal ob beim Jonglieren, beim Gehen auf Stelzen, beim Einradfahren oder beim Tellerdrehen – TeilnehmerInnen können in die Welt der Zirkuskünste eintauchen und spielerisch das ein oder andere Talent in sich entdecken. Neben einem Zirkusworkshop gibt es Kreativ- sowie Sportschwerpunkte zu einzelnen Terminen. Infos dazu gibt es ebenfalls im Büro der Sonneninsel.

Gemeinsam
Neues lernen



Die Welt einmal mit
ganz anderen Sinnen
wahrnehmen





Gemeinsame Zeit
ist Gold wert

Familien-
orientierte
Programme

1.4



Für:

Familien von ehemals oder akut
(in Therapiepausen) schwer oder chronisch
erkrankten Kindern und Jugendlichen



Dauer:

jeweils eine Woche



Termine:

1. FESZ 06.07. bis 13.07.2025
2. FESZ 04.08. bis 11.08.2025
3. FESZ 23.08. bis 29.08.2025



Anmeldung:

Die Anmeldung erfolgt per E-Mail an
office@sonneninsel.at oder telefonisch
unter 06212/310 01.



Der Trauer Zeit
und Raum geben



1.5 Wochenenden für trauernde Familien

Familien-
orientierte
Programme

Ein Familienmitglied nach einer langen Erkrankung zu verlieren ist eine der schmerzhaftesten Erfahrungen, die Eltern und Geschwister machen können. Meist tut es gut, Menschen zu treffen, die Ähnliches erlebt haben. Austausch und gegenseitige Unterstützung stärken einen im Umgang mit dieser Erfahrung.





Sich gegenseitig unterstützen

Gemeinsam schöne Momente genießen



Regionale Trauergruppe:

regelmäßige Tagestreffen mehrmals im Jahr



Wochenende für trauernde Familien:

individuelle Programminhalte für die unterschiedlichen Bedürfnisse der Eltern sowie altersadäquate Angebote für die Geschwisterkinder mit viel Freiraum zum Entspannen, Austauschen und Spielen



Termine:

- 1. TG 17.01. bis 19.01.2025
- 2. TG 14.03. bis 16.03.2025
- 3. TG 17.10. bis 19.10.2025
- 4. TG 05.12. bis 08.12.2025



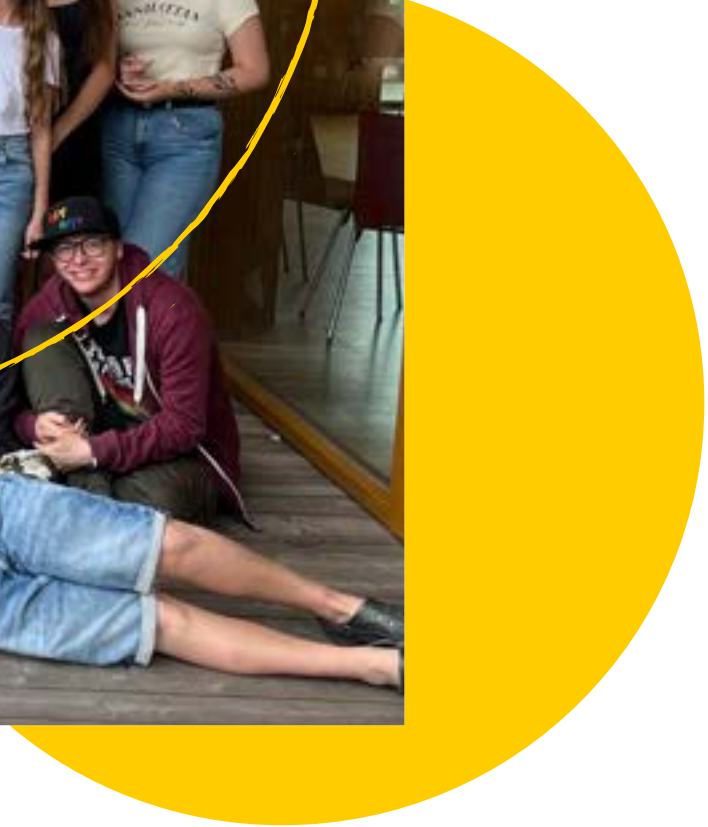
Anmeldung:

Die Anmeldung erfolgt per E-Mail an office@sonneninsel.at oder telefonisch unter 06212/310 01.



Familienorientierte Programme

1.5



2. Programme für Kinder und junge Erwachsene

- 2.1 Insel-Camp 1 & 2 – Camp für ehemals erkrankte Kinder, Jugendliche und/oder deren Geschwister 20
- 2.2 Insel-Camp 3 – Camp für erkrankte Jugendliche und junge Erwachsene und deren Geschwister 22
- 2.3 Get together – Wochenende für Jugendliche und junge Erwachsene sowie und/oder deren Geschwister 24

Familien-orientierte Programme

1

Programme für Kinder und junge Erwachsene

2

Programme für Eltern und Großeltern

3

Lustige Spiele und
gemeinsame Aktivitäten



2.1 Insel-Camp 1 & 2

Camps für ehemals erkrankte
Kinder, Jugendliche und/oder
deren Geschwister

Beim Insel-Camp 1 & 2 können Kinder und Jugendliche mit einem Abstand von mindestens einem halben Jahr zur intensivmedizinischen Behandlung und deren Geschwister mit anderen, die Ähnliches erlebt haben, in Kontakt kommen, den sozialen Alltag erproben und belastende Erfahrungen aus der Vergangenheit aufarbeiten. Ehemals erkrankte Kinder und Geschwister können jeweils alleine oder gemeinsam das Camp besuchen.

Im Mittelpunkt stehen gemeinsame Rituale, In- und Outdooraktivitäten, Gesprächs- und Reflexionsrunden, Rollen- und Gruppenspiele, Themenworkshops sowie vielfältige kreative Aktivitäten. Bei der Zusammenstellung des Programms achten wir bewusst auf die Förderung der Wahrnehmung individueller Bedürfnisse, die Beruhigung krankheitsbezogener Verhaltensweisen und die Stärkung des Gemeinschaftsgefühles.

Neue FreundInnen finden





Bewegung und
Geschicklichkeit trainieren

Gemeinsame Kochabende
auf der Sonneninsel



Plätze:
24 TeilnehmerInnen



Alter:
zwischen 9 und 14 Jahren



Ziele:
Leichtigkeit und Freude erleben, Raum für krankheitspezifische Themen sowohl beim erkrankten Kind wie auch beim Geschwisterkind.



Termine:
1. 16.07. bis 23.07.2025
2. 26.07. bis 02.08.2025



Dauer:
1 Woche



Anmeldung:
Die Anmeldung erfolgt per E-Mail an office@sonneninsel.at oder telefonisch unter 06212/310 01.



Anmeldefrist:
bis 31. Mai 2025, später je nach Verfügbarkeit von Restplätzen

Programme für
Kinder und junge
Erwachsene

2.1

2.2 Insel-Camp 3

Camp für erkrankte Jugendliche und junge Erwachsene und/oder deren Geschwister

Beim Insel-Camp 3 können Jugendliche mit einem Abstand von mindestens einem halben Jahr zur intensivmedizinischen Behandlung sowie ihre Geschwister mit anderen Jugendlichen in Kontakt kommen, den sozialen Alltag erproben und belastende Erfahrungen aus der Vergangenheit aufarbeiten.

Bei der Zusammenstellung des Programms stehen die Förderung der Selbstständigkeit, Unterstützung bei der Entwicklung von Zukunftsperspektiven (Ausbildung und Beruf), Zeit mit FreundInnen, Mitsprache und Wahlmöglichkeiten bei den Aktivitäten und Themen des Erwachsenwerdens mit seinen Herausforderungen im Mittelpunkt.



Den Alltag einfach mal zu Hause lassen





Neues entdecken und
Momente festhalten



Plätze:
24 TeilnehmerInnen



Alter:
zwischen 14 und 18 Jahren



Termin:
14.08. bis 21.08.2025



Dauer:
1 Woche



Anmeldung:
Die Anmeldung erfolgt per E-Mail an
office@sonneninsel.at oder telefonisch
unter 06212/310 01.



Anmeldefrist:
bis 31. Mai 2025, später je nach
Verfügbarkeit von Restplätzen

Programme für
Kinder und junge
Erwachsene

2.2

Beim Get together gestalten die Jugendlichen das Programm selbst aktiv mit

2.3 Get together

Wochenende für Jugendliche und junge Erwachsene sowie deren Geschwister

Beim „Get together“-Treffpunkt für Jugendliche und junge Erwachsene können sich junge Menschen, deren Erkrankung schon längere Zeit zurückliegt bzw. die chronisch erkrankt sind, treffen und sich an mehreren Wochenenden im Jahr kennenlernen und vernetzen.

Sie haben dabei die Möglichkeit, sich auszutauschen und an gemeinsamen Aktivitäten teilzunehmen. Dabei können neue Freundschaften entstehen und bereits bestehende Kontakte gepflegt werden.



Beim Bogenschießen neue FreundInnen finden oder bestehende Freundschaften vertiefen





Bei verschiedenen
Aktivitäten zusammenkommen
und miteinander eine
gute Zeit verbringen



Programminhalte:

Inhalte werden gemeinsam mit den Jugendlichen besprochen und geplant, unter anderen Kochworkshops, kreative Angebote, Ausflüge, Gesprächsrunden etc.



Für:

Jugendliche und junge Erwachsene ab 14 Jahren, Jugendliche unter 18 Jahren müssen mit einer erwachsenen Begleitperson anreisen, ab 18 Jahren ist diese Begleitung optional.



Wann:

an sechs Wochenenden im Jahr 2025



Termine:

1. GT 10.01. bis 12.01.2025
2. GT 07.03. bis 09.03.2025
3. GT 25.04. bis 27.04.2025
4. GT 28.05. bis 01.06.2025
5. GT 10.10. bis 12.10.2025
6. GT 12.12. bis 14.12.2025



Anmeldung:

Die Anmeldung erfolgt per E-Mail an office@sonneninsel.at oder telefonisch unter 06212/310 01.



Programme für
Kinder und junge
Erwachsene

2.3



3. Programme für Eltern und Großeltern

3.1 Nachsorgeworkshop für Eltern und/oder Großeltern

28

Familien-
orientierte
Programme

1

Programme für
Kinder und junge
Erwachsene

2

Programme
für Eltern und
Großeltern

3

Handarbeit beim
Kräuterworkshop im Garten
der Sonneninsel



3.1 Nachsorgeworkshop für Eltern und/oder Großeltern

Dieser Workshop ist für Elternpaare und alleinerziehende Elternteile konzipiert, die ihr Kind viele Monate durch die Therapie begleitet haben, bzw. für Großeltern, welche die Belastung der Erkrankung mit der Familie eng mitgetragen haben.

„Ich bin eigentlich ‚nur‘ mit der Hoffnung auf die Sonneninsel gefahren, ein paar Tage runterzukommen – aber es war dann viel mehr, dank eurer Begleitung und der Offenheit, mit der wir alle miteinander geredet haben.“



3.1
Programme
für Eltern und
Großeltern



Zeit für gute Gespräche
und Austausch mit anderen
Betroffenen



Ziel:
Reflexion, Regeneration, Sammeln neuer Kräfte



Inhalte:
Übungen zur Förderung der Selbstfürsorge, kreative Angebote und bewegte Elemente

Die Aktivitäten verstehen sich als Angebot und folgen einem Wechsel aus Entspannung und Aktivierung.



Für:
Eltern oder Großeltern erkrankter Kinder



Wann:
1. NW 04.04. bis 06.04.2025
2. NW 14.11. bis 16.11.2025



Anmeldung:
Die Anmeldung erfolgt per E-Mail an office@sonneninsel.at oder telefonisch unter 06212/310 01.



Programme
für Eltern und
Großeltern

3.1





Sonneninsel GmbH

📍 Sonneninsel 1, 5201 Seekirchen

☎ +43 6212 31 001 📠 DW 50

✉ office@sonneninsel.at

📘 fb.com/Sonneninsel.GmbH

📷 instagram.com/sonneninselseekirchen

www.sonneninsel.at